

Informations

Indication générale concernant les programmes de maquette

Vous avez besoin d'un programme de maquette avec lequel les tons directs / couleurs spéciales comme mode de couleur peuvent être constituées (p.e. InDesign, Illustrator, QuarkXPress, CorelDraw, etc.). Concernant ce produit, les logiciels grand public et les programmes de traitement d'images ne sont pas appropriés pour la création des données d'impression !

Les tons directs PANTONE C

Les couleurs PANTONE sont produits comme couleurs séparées et imprimées directement.

Utilisez le **nombre exact de couleurs** selon votre commande.

Exemples

Nombre de couleurs : 2 couleurs
PANTONE 186 C, PANTONE 298

Nombre de couleurs : 3 couleurs
PANTONE 186 C, PANTONE 298, PANTONE 7405 C

L'utilisation des tons directs

- Utilisez **exclusivement** les couleurs des gammes **PANTONE C** (Solid Coated).
- **Nommez le ton direct selon l'exemple suivant :**
 - PANTONE 186 C
 - PANTONE 298 C
 - PANTONE 7405 C
- Faites attention à l'écriture correcte y compris les espaces.
- N'utilisez pas de CMJN, RVB, CIE Lab ou d'autres tons directs (comme p. ex. de la gamme de couleurs HKS) !
- Les tons directs ont une valeur de couleur de 100% (N'utilisez pas de trames de couleur ou de demi-tons !)
- Pour les tons directs, n'utilisez pas d'effets graphiques comme des tracés de couleur, transparences, ombres portées, etc. !

Pantone 7405 C

Pantone 688 C

Pantone 363 C

Pantone 7461 C

Pantone 131 C

Pantone 1807 C

Pantone 3425 C

Pantone 293 C

Pantone 717 C

Pantone 186 C

Pantone 298 C

Pantone 429 C

Pantone 877 C

Pantone 871 C

Pantone Black C

WHITE

argent métallique

or métallique

Utilisation de la couleur « blanche » (WHITE)

La couleur blanche n'est pas une couleur PANTONE.

Si vous voulez utiliser le blanc dans votre maquette, s'il vous plaît respectez en plus les prescriptions suivantes :

- Il faut aussi définir les éléments graphiques et les fonds, qui sont créés avec la couleur blanche (est aussi valable pour les surfaces en « papier blanc »), comme tons directs.
- Il faut nommer ce calque de couleur **WHITE**. (Veuillez respecter l'écriture !)

Exemples

Nombre de couleurs : 3 couleurs

PANTONE 186 C, PANTONE 298, WHITE

Prescriptions obligatoires

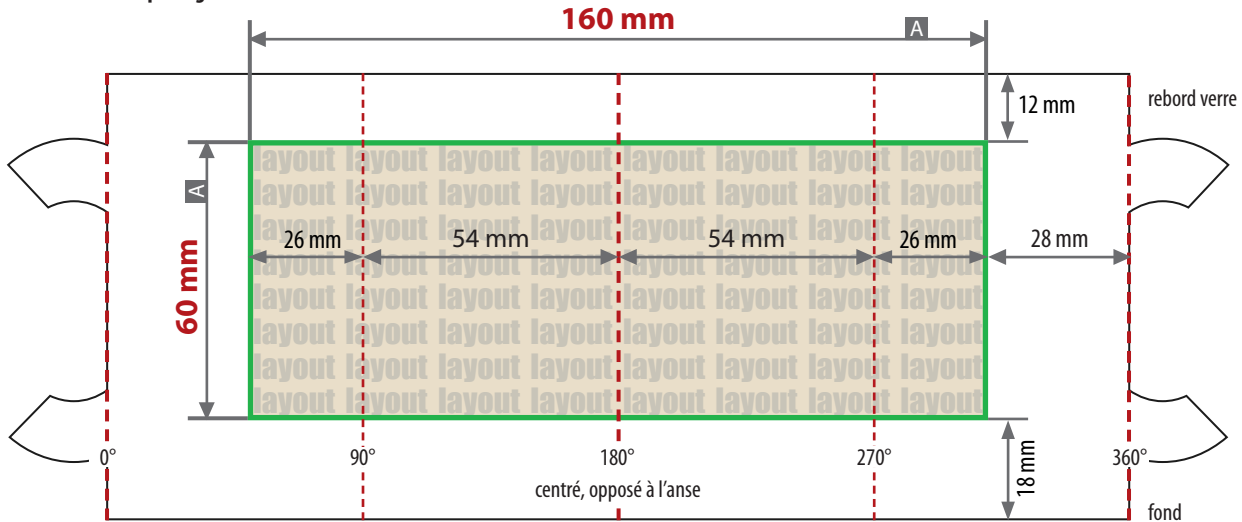
- Utilisez exclusivement des images vectorielles.
- Créez la taille des caractères d'au moins 8,5 pt respectivement de 3 mm de hauteur minimale des minuscules.
- Les épaisseurs des traits et lignes typographiques, les lignes positives (la ligne est du ton direct) et négatives (les alentours de la ligne sont du ton direct) devraient avoir au moins 0,85 pt (0,3 mm).

Conseils

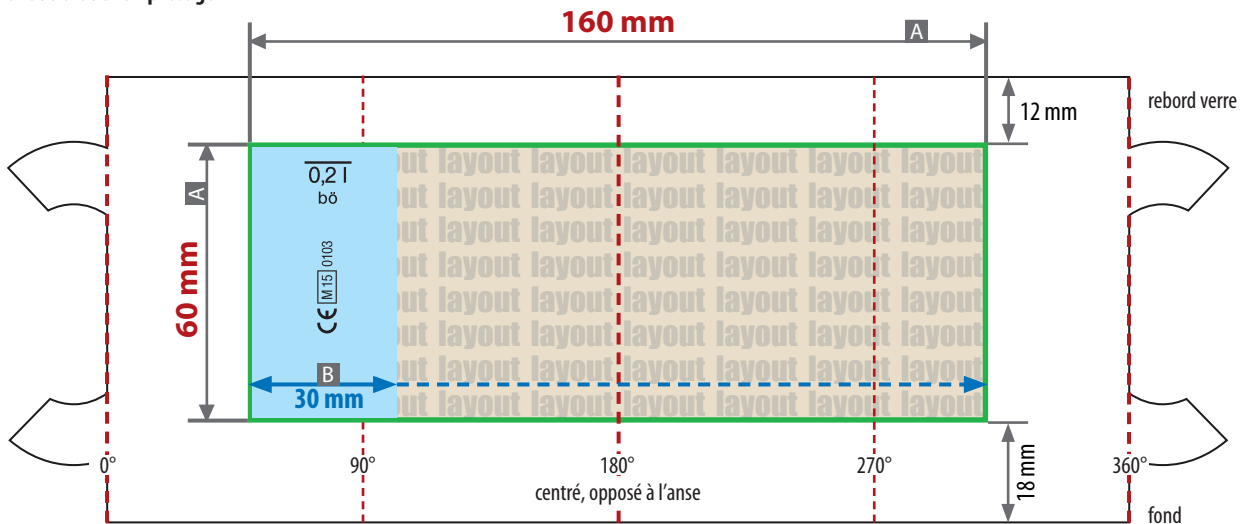
- Utilisez en préférence des polices de caractères sans empattement (p. ex. Arial).
- La couleur noire correspond à PANTONE Black C.

Tasse en verre imprimable
Gobelet en verre 200 ml

sans trait de remplissage



① avec trait de remplissage



Les dessins ne sont pas à l'échelle

A = Format de données / final
 B = Zone du trait de remplissage

Dimensions du produit
 hauteur 90 mm
 diamètre en haut 72 cm env.

❗ La zone du trait de remplissage doit être omise de la mise en page.
 Le positionnement du trait de remplissage est libre dans le format de données.
Taille fixe : 30 x 60 mm (largeur x hauteur)

① **Voir annexe :**
 modèle de format 1:1

❗ **ATTENTION** : supprimer le modèle de format du fichier d'impression avant d'enregistrer !

❗ **Livraison des données :**

- en format PDF
- les données d'impression doivent être vectorisées
- impression en 3 couleurs maximum voir les informations sur les tons directs
- WHITE compte comme une couleur

Le trait de remplissage peut être sélectionné en option lorsque vous passez commande.
 Disponible dans la version : 0,21
 Le trait de remplissage sera imprimé dans la même couleur que votre mise en page.

